

# きららの

KIRARANOKI  
TSUSHIN



16  
認定 NPO 法人  
きららの木  
会報

2024年11月



〒631-0061 奈良市三維町 2250-11  
TEL : 0742-41-2801 / FAX : 0742-41-2802  
<https://www.kiraranoki.or.jp>

## 認定NPO法人 きららの木 15周年記念式典



### CONTENTS



- 15周年記念式典
- 第61回社会貢献者表彰式典
- きららの木コミュニケーションズ・地域とともに
- 秋のつどい in きららの木
- 放課後等デイサービス・児童発達支援 たのしいりーふ
- 放課後等デイサービス(重症心身障害児)日向ここ
- 相談支援センターきららの木きらきら・スマイルライフきららの木  
きららの木ショートステイ月華・月夢
- 生活介護 きららの木いろ葉・華で厳る・瑞い実
- みんなの1年間
- 皆さまの気持ちに支えられています



奈良県認証事業所



なら女性活躍推進倶楽部



まほろば  
「あいサポート運動」



# 15周年記念式典

令和6年7月8日、認定NPO法人きららの木は設立15周年を迎えました。設立前より多くの賛助会員や関係機関の皆様のご支援をいただき、今日に至っておりますこと、心より感謝申し上げます。この15年間はただただ社会から必要とされることを懸命に、法人職員一丸となり有言実行で取り組んでまいりました。法人理念の「一人ひとりを人として大切に」のもと、子どもたちは、笑顔絶えずことなく毎日を楽しく生きてきました。どんなに障がいも重くても自分の人生の主人公であり続けること、誰もが文化的生活を送れることにこだわってきました。「福祉でまちづくり」に向けて、地域住民とのつながりを大切に、地域のイベントへ積極的に参加したり、当法人施設へ地域の方が気軽に足を運んでもらえるようなイベントなどを実施したり、今後も継続して、笑顔で楽しく元気に活動していきます。昨年(令和5年4月)より事業所の施設は奈良市の福祉避難所となりました。通年行ってきました奈良県のまほろば「あいサポート運動」・「奈良県障害のある人もない人もともに暮らしやすい社会づくり条例」の障害理解促進活動も継続してまいります。現在は、医療的ケアを必要とする子どもたちが特別支援学校卒業後も希望に満ちた楽しい日中活動が送れるよう、重症心身障害者の生活介護事業の準備にも取り組んでいます。また障がいのある人の終の棲家を造ることが社会的使命として法人に課せられています。

「あなたがいるから わたしはうれしい」この素晴らしい出会いに感謝し、障がいのある人が特別な存在ではなく、障がいのあると言われていない人と何ら変わりなく普通に生きていける社会を目指して、これからも活動してまいります。

認定NPO法人きららの木  
理事長 江川美奈子

永年勤続者  
(勤続10年以上)



東大寺執事長 上司永照師  
(認定NPO法人きららの木理事)

15周年記念講演 演題 「すべての華で厳る」



15周年記念すべき日、5年後10年後に向けて職員が一丸となって決意を新たにしました。保護者利用者さんと共に生きていきます。勤続者一同





祝賀会の様子



会長 安倍昭恵氏と記念撮影



受賞者功績紹介・表彰状の贈呈



実は、

一足先に奈良を出発して、日光東照宮や、事業所名に縁のある「いろは坂」や「華厳の滝」などを観光しました。



第61回

# 社会貢献者表彰式典

公益財団法人 社会貢献支援財団

帝国ホテル東京三階 富士の間  
令和六年七月二十九日(月)



公益財団法人 社会貢献支援財団  
会長 安倍昭恵氏 による  
「社会貢献者表彰」を当法人が  
受賞いたしました



受賞者集合写真



# きららの木 コミュニケーションズ 活動報告

きららの木市民共同発電所  
完成を祝う会  
令和5年3月11日



令和4年度奈良市市民共同発電所補助事業を活用し「きららの木市民共同発電所」(NPO法人「サークルおてんとさん」と共同で設置)が完成しました。太陽光発電システムはSDGsとカーボンニュートラルを目指すことと併せて、災害時の非常事態が起きたときの電源になります。

福祉避難所協定調印式  
令和5年5月10日



奈良市との協定により、きららの木が福祉避難所として指定されました。これにより、災害時に一次避難所では過ごしにくい障がいのある方が安心して避難できる場所が確保されました。今後も、きららの木では地域の方が安心して集まれるような催しや支援活動を積極的に行っていく予定です。

児童発達支援センター仔鹿園 前園長  
岡本とも子先生による研修会  
令和5年4月20日



正田歯科医院 前院長  
正田先生による研修会  
令和6年1月16日

奈良市総合防災訓練  
福祉避難所の開設運営訓練  
令和5年10月29日



NPO法人  
サークルおてんとさんによる  
環境問題研修会  
令和6年2月22日



職員講師による全体研修

報・連・相・5S 研修  
令和4年8月31日



OT・ST職員研修  
令和5年9月4日



## 全体研修

外部から先生をお招きしての  
研修会を定期開催

## 地域とともに

## きららの木 コミュニケーションズ



まほろばあいサポーター研修  
通年



生駒市第15回花と緑の景観  
まちづくりコンテスト  
令和5年7月2日



赤い羽根共同募金  
令和4年度募金(令和5年度実施)奈良県共同募金助成  
すべての子どものこころとからだはぐくみ遊具・備品購入助成  
令和5年9月27日



いこいごまつり  
会場:社会福祉法人いこま福祉会かざぐるま  
令和5年11月4日



鳥見クリーン大作戦  
令和5年11月23日



鳥見放課後子ども教室  
「ポッチャ大会」  
令和5年11月26日



門松づくり  
(鳥見地区共同開催)  
令和5年12月23日



鳥見小学校「まちたんけん」  
令和6年5月29日



リレー講座(プリンづくり)  
令和6年6月9日



三碓夏祭り  
会場:奈良市立富雄中学校  
令和6年8月3日



令和6年赤い羽根共同募金運動  
オープニングセレモニー  
令和6年10月1日



富雄中学校ボランティア部  
交流会  
令和6年10月4日

ありがとうございました!



奈良市富雄西地域包括支援センター



NPO法人くれよんの里



きづな屋



認定NPO法人きららの木利用者・職員チーム



菜花園の集い



鳥見地区社会福祉協議会



村井食品



チームきららの木きららの木生活介護保護者



社会福祉法人青葉に会



コミュニティワークコソから



学生ボランティア



受付



セブンイレブン移動販売車



奈良セントラルライオンズクラブ

放課後等デイサービス  
子どもたちの壁画



寄贈  
ボールペン

# 秋のつどい

## in きららの木

主催：認定NPO法人きららの木  
共催：奈良市社会福祉協議会鳥見ふらっと  
後援：鳥見地区社会福祉協議会



産長 桂文福師匠  
産長 千田やすし

秋のつどい in きららの木



転ばぬ先の体操 (鳥見ふらっと)



富雄中学校吹奏楽部



山本リンド



鳥見地区自治連合会 山田会長  
鳥見地区社会福祉協議会 奥村会長  
きららの木 江川理事長  
鳥見ふらっと 前課長



Let'sダンス (きららの木)



空手 (鳥見ふらっと)



鳥見地区阿波踊り同好会

秋晴れの中、『秋のつどいinきららの木』を無事開催することができました。今年の『つどい』は暑い夏を避け、秋の開催としました。汗ばむほどの陽気の中、約650の方が参加くださいました。ありがとうございます。また、出演店いただいた方々にはご協力いただき、心より感謝申し上げます。来年もまたみなさんと楽しめることを願っております。今後ともよろしくお願いたします。

児童発達支援  
放課後等デイサービス  
◆たのしいりーふ  
(1単位・2単位)



1単位壁画



画用紙のTシャツ



奈良町資料館の  
南館長サンタがやってきた



◆たのしいりーふ1単位  
責任者：倉本 恵美

法人設立15周年、たのしいりーふは、5月で13周年、私自身も勤続13年を迎えることができました。きららの木を産んでくださった理事長はじめ、携わってくださった皆さま、きららの木と繋がってくださっている皆さまおひとりおひとりに、この場をお借りして感謝申し上げます。責任者としての責務は、まだまだ未熟ですが、毎日、喜びと学びで13年間少しずつ成長させていただきました。法改正も何度かあり放課後等デイサービスは支援の質が問われております。適切な療育を行うことは当然ながら、一人ひとりの命に寄り添うことが一番と考えます。昨今、相模原殺傷事件、園バス置き去り事件、大阪障がい児送迎時行方不明事故さらには能登半島地震、ウクライナ、ロシア戦争など、命の重みについて考えさせられることが多く続いております。案ずることしかできませんが早く元の生活に戻れるよう祈るばかりです。活動中、送迎中などは常に人員配置、環境設定などを考えております。大切な命を守るという使命をもち、子どもたち一人ひとりの命にしっかり向き合える支援を行って参ります。最後に、子どもたちを生んでくださりありがとうございます。

「あなたがいるから わたしはうれしい」



◆たのしいりーふ2単位  
責任者：美馬 啓子

たのしいりーふ2単位は、11年前の4月1日に「たのしい」という名前で猿沢池近くに、児童発達支援と放課後等デイサービスの多機能型の事業所として開所しました。「たのしい」という名前は、児童発達支援に通い始める子どもたちの保護者の皆様にとって、子どもの発達のことでも思い悩み、涙することも多い時期に、「今日は『たのしい』へ行くよ」の声かけの「たのしい」という言霊で、気持ちが少しでも明るく前向きになることを願った理事長の思いが込められています。三碓町へ引越し、りーふと同じ建物になり、名前が「たのしいりーふ2単位」となりましたが、子どもたちにとって、保護者の皆様にとって、私たち職員にとっても「たのしい」場所になるよう職員一同力を合わせています。これからも「『たのしい』事業所とは？」を子どもたちと一緒に考え実践していきます。

きららの木が15周年を迎えました。多くの方々に出会い、支えられて迎えられた15周年に感謝し、始まりがあってこそその15周年であることに想いを馳せ、これからもたくさんの方々と共に、「きららの木」が地域に深く根ざし、「きららの木」の下に花や動物と共にたくさんの人が集えるよう、たく大きく育てていきます。



生き物とふれあう



お泊まり会



プール



おいしいね〜♪  
にじいろキッズ



音楽療育



フィンガーペイント

放課後等デイサービス (重症心身障害児)



◆ 日向ここ 顧問: 看護師 市村由美子

医療的ケアを必要とする子どもたち、重症心身障害児対象の放課後等デイサービスです。看護師・作業療法士・理学療法士・言語聴覚士・音楽療法士による専門的な療育を行っています。

クリスマスの飾り作ったよ



おひなさま



おひなさま  
キレイ～!



みんなで星をみたよ!

一般社団法人 星つむぎの村  
出張プラネタリウム



プラネタリウムがやってきた!

音楽ひろば

音楽ひろばはみんな大好き  
ギターにも触ったし  
みんなで演奏を楽しみました



おでかけ



ブランコのように優しく  
揺らして  
全身運動の機能を  
刺激します



お城祭り



鉄道祭り



舞鶴に行ってきました!



スマイルライフ  
きららの木  
責任者: 米田秀祐

社会参加、体験活動、買い物、入浴介助。ご利用者さまのご希望に添えるよう、きめ細やかな支援で取り組んでいきます。2012年10月1日に設立した「スマイルライフきららの木」も今年で12年となりました。この12年間、きららの木の中で紡いできた歴史を胸に、より一層ご利用者さま一人ひとりの余暇活動が充実するよう、「スマイルライフ」その名前の通りたくさん笑顔と出会うことができるよう丁寧に支援していきます。

指定計画相談支援・障害児相談支援  
◆ 相談支援センターきららの木きらきら

居宅介護・行動援護・移動支援  
◆ スマイルライフきららの木

短期入所  
◆ きららの木 ショートステイ月華  
◆ きららの木 ショートステイ月夢

馬見チューリップフェア



相談支援センターきららの木きらきら  
相談支援員



きららの木  
ショートステイ月華  
ショートステイ月夢  
責任者: 小泉晴美

一緒に泊まるなかまや職員との旅行感覚を楽しみにされている方、調理師による愛情たっぷりの手作りごはんを楽しみにされている方など、それぞれに期待してくださっています。食事もダイエット食や朝食のパンと白米の選択制などご利用者さまの希望をできるだけ個別に対応できるよう努めています。ご自宅にいるようなリラックスした気持ちで過ごしてもらえよう、またご家族にとっても安心していただけますよう今後も安全第一で、もっと魅力のあるショートステイにしていきます。

## 生活介護

- ◆ きららの木 いろ葉
- ◆ 華で厳る
- ◆ 瑞い実

20歳を祝うパーティー



お祝いを祝うパーティー



合同誕生日会



### 生活介護

- ◆ きららの木 いろ葉
- 責任者：矢野 諭

きららの木いろ葉は2012年3月1日に開設し、今年で12周年になります。

地域との交流に力を入れている きららの木いろ葉は、コロナ後、以前まで行っていた活動に加えて新たにど



んぐりプロジェクトにも参加し、近隣の公園でどんぐりを集めたり、地域の方から預かったどんぐりを鹿苑に運ばせていただいたりしました。他にも地域イベントのチラシのポスティングの仕事もいただき、利用者さんと一緒に地域の方たちに、笑顔で情報をお届けできました。

そして、今年7月8日にきららの木が15周年を迎え、4名からスタートしたきららの木いろ葉も現在17名になりました。たくさんの方々と出会い、日々成長し、これまで歩んできた歴史があって今のきららの木いろ葉があります。ここで今一度原点に戻り、利用者さん一人ひとりにとって素敵で楽しい人生を送ってもらえるような支援を心がけていきます。そして、10年後、20年後、その先も今いる皆さんと一緒に楽しい時も悲しい時もいろいろなことを共に感じ、共に成長し、共に歩んでいきたいと思



今日まできららの木に関わってくださったすべての皆様に心より感謝申し上げます。

今年で開所4年目、『全員が責任者』の意気込みの瑞い実です。利用者みなさんと職員、みんなが「なかま」「チーム」として、少人数ならではの活動に取り組んでいます。

この15年間のきららの木が積み重ねてきた歴史を、今一度原点に立ち戻り学ぶことから、5年10年先に向けて新たな一歩が踏み出せると考えています。過去を知らずして、新しいものを作り出すことはできません。これまできららの木が積み重ねてきた想いを大切にしながら、瑞い実のなかまが一人ひとり役割を持ち、彩りのある生活を営むことが出来るよう、これからも邁進してまいります。

### 生活介護

- ◆ 瑞い実



## Staff

ランチスタッフ  
管理栄養士・調理師・調理補助



食べることは健康な体を作る基本です。野菜たっぷり、薄味をモットーにランチづくりに励んでいます。利用者の皆さんが笑顔で食べられているのを見ると、私たちもうれしいです。お昼が来るのが楽しみ!と思ってもらえるよう、これからも力を合わせてがんばります。

### 生活介護

- ◆ 華で厳る
- 責任者：東本 文江

「華で厳る」は、名前の由来どおり、人も草木も虫も生きているもの全てが華であり、たくさんの華で厳られた事業所です。15周年の節目に当たり、日々の活動の中で役割を担い楽しく一人ひとりが生きがいを感じられる活動になっているのかを改めて見つめ直す機会にしていきたいと思

職員として今何をすべきか、生きがいとは? 幸せとは? 楽しみとは? 常に自身に問い、利用者さんしっかりと向き合いこれからも共に歩んでいきたいと思

20周年に向け新たな気持ちでスタートを切ります。







華畑 玉ねぎの収穫



西菜畑の畑



アドベンチャーワールド



菖蒲園



馬見丘陵公園

生活介護  
◆ きららの木 いろ葉  
◆ 華で蔽る  
◆ 瑞い実



釜戸めし



泉佐野漁港



ひのとり



しまかぜ



日帰り旅行  
いろいろ



初詣



アートギャラリー 2024

ぐるっとリレー

もも ぶくたろう  
百々ちゃん・福多朗くん



岡山・鳥取旅行 (一泊二日)

メイクの時間



児童と交流



エンジョイムジカ

ART 制作



華いちご



みんな大好き  
お菓子



明治ホールディングス株式会社  
株主のみなさま



シャインマスカット



フルーツ  
てんこ盛り



お米とたくさんのお野菜をいただきました。



お米!!

畑からの贈りもの



わらび&スナップエンドウ



いのちをいただく



巧みな包丁さばき



いただいたお肉で  
ジビエ夏カレー



ミニトマトと  
きゅうりの浅漬け

リース



よこわ

色紙



伊勢エビ



おひなさま



エレクトーン

鯉のぼり



皆さまの気持ちに  
支えられています。

賛助会費や寄附金をはじめ、季節の

花、野菜 その他数々の素敵なお品や温

かいお言葉を多くの方々から頂戴いたし

ましたこと、心より感謝申し上げます。

皆さまお一人おひとりのご支援のおかげ

で、さららの木は日々、笑顔で元気に楽

しく活動が続けることができています。

これからも皆さまとの出会いに感謝しつ

つ、誰もが暮らしやすい社会を目指して

歩んでまいります。今後とも変わらぬご

支援とご協力を賜りますよう、どうぞ

よろしくお願い申し上げます。

ありがとうございます  
ございます!!



河原さん  
いつも採れたての瑞々しい  
お野菜や果物を  
ありがとうございます!

花暦



季節のお花で  
彩りを添えていただきました。

# 賛助会員のお願い

活動支援費として大切にに使わせていただきます

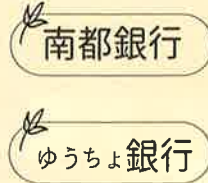
年会費

- 個人1口 --- 3,000円
- 団体1口 --- 5,000円
- 企業1口 --- 5,000円

お問合せ

認定 NPO法人 さららの木 担当 山本  
〒631-0061 奈良市三碓町 2250-11  
TEL : 0742-41-2801  
FAX : 0742-41-2802

お振込先



西ノ京支店  
普通 2046124

00920-5-288117

振込手数料はご負担ください

- ・何口でもご加入していただけます。
- ・寄附金控除（所得控除）または、寄附金特別控除（税額控除）どちらかの適用が受けられます

# 役員及び組織図

役員

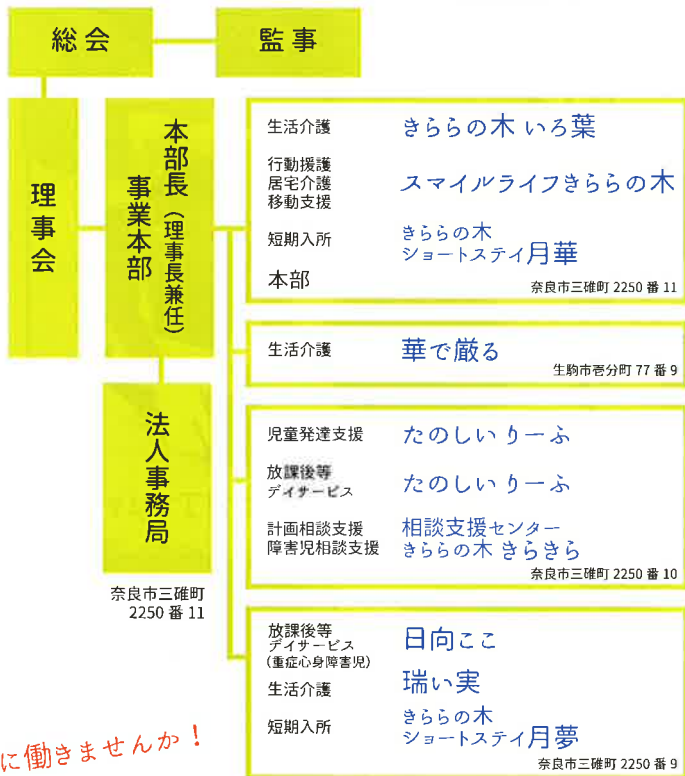
理事6名・監事1名

- 理事長 江川美奈子
- 副理事長 奥田 芳久
- 理事 上司 永照
- 理事 中村 大蔵
- 理事 竹島 良子
- 理事 江川 日菜
- 監事 中川 正成

社員

その他

賛助会員  
ボランティア  
後援団体等



一緒に働きませんか！

# 沿革

- 2007年 4月1日・養護学校卒業後の進路について会合を始める
- 2008年 9月1日・さららの木準備委員会発足
- 2009年 2月28日・特定非営利活動法人さららの木 設立総会
- 7月8日・特定非営利活動法人さららの木 法人格取得
- 2011年 5月1日・児童デイサービス「リーふ」開設
- 2012年 3月1日・生活介護「さららの木 いる葉」開設
- 4月1日・法改正に伴い名称変更  
児童発達支援及び放課後等デイサービス「さららの木リーふ」
- 10月1日・行動支援・移動支援「スマイルライフさららの木」開設  
・地域保健福祉活動振興事業にて「子育てサークルぶらんこ」開設
- 2013年 4月1日・法改正に伴い名称変更  
放課後等デイサービス「さららの木リーふ」  
・多機能型児童発達支援・放課後等デイサービス「たのしい」開設
- 10月1日・計画相談支援・障害児相談支援  
「相談支援センターさららの木きらきら」開設
- 2014年 5月1日・居宅介護「スマイルライフさららの木」開設
- 2015年 3月1日・生活介護「華で徹る」開設
- 2017年 7月1日・生活介護「さららの木 いる葉」  
居宅介護・行動支援・移動支援「スマイルライフさららの木」を奈良市三碓町に新築移転  
・放課後等デイサービス（重症心身障害児）「さらら」を奈良市六条に開設
- 9月1日・放課後等デイサービス「さららの木リーふ」、多機能型児童発達支援・放課後等デイサービス「たのしい」を、多機能型児童発達支援・放課後等デイサービス「たのしいリーふ」に名称変更し、奈良市三碓町に新築移転  
・「相談支援センターさららの木きらきら」を奈良市三碓町に新築移転
- 9月29日・奈良県から「奈良県福祉・介護事業所認証制度」の認証事業所としての認証
- 2020年 9月1日・短期入所「さららの木 ショートステイ月華」開設
- 2021年 3月17日・奈良県から「認定 NPO 法人」認定
- 4月1日・放課後等デイサービス（重症心身障害児）「さらら」を「日向ここ」に名称変更し、奈良市三碓町に新築移転  
・生活介護「瑞い実」開設  
短期入所「さららの木 ショートステイ月夢」開設
- 2023年 4月1日・奈良市と福祉避難所の協定を締結

# STAFF 募集中

看護師・保育士・支援員・ドライバー  
調理師・パート・常勤スタッフ

資格が無くても、  
まずはお問合せください

認定NPO法人  
さららの木

〒631-0061  
奈良市三碓町 2250-11  
TEL : 0742-41-2801  
FAX : 0742-41-2802

さららの木



ホームページ



Instagram



facebook